

Enerji İstatistik Notu 37: 12 Aylık Hareketli Toplamların Tahmin Gücü

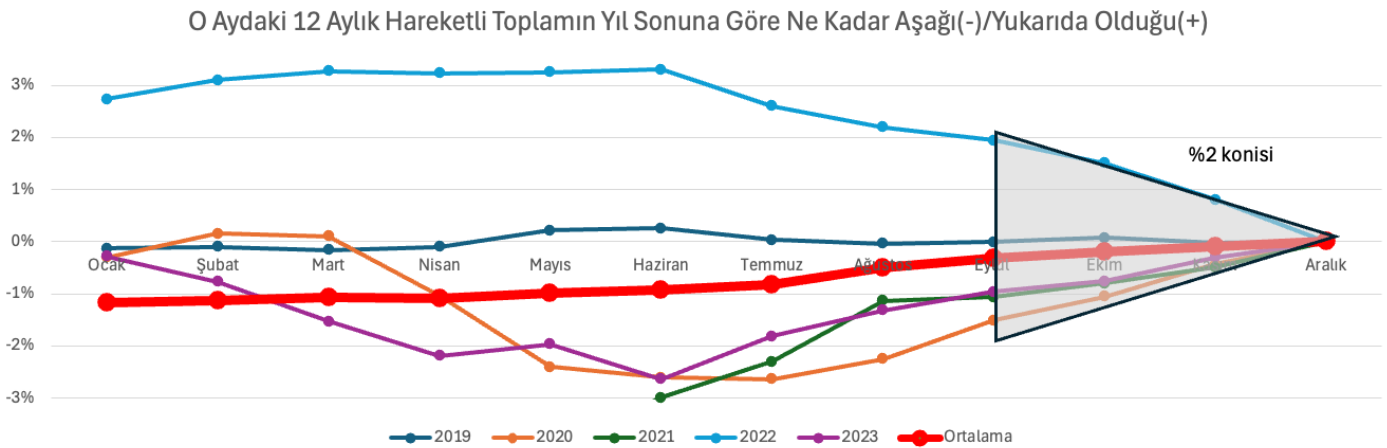
Tek cümle: “Elektrik talebinin artışı Eylül gibi çok daha kesin tahmin edilebilirken, gaz da Ekim sonunda bile hala %4’lük bir sapma ihtimali mevcuttur”

Barış Sanlı, barissanli2@gmail.com

12 aylık hareketli toplamlar, senenin geri kalanında geçen sene gibi bir mevsim geçerse yıl sonu tahminlerini aylık olarak hesaplarlar. Fakat bunların tahmin gücü ne kadardır ve nedir bu %2 konisi? Bu notun konusu bu hareketli toplamlardır. Veri seti olarak Ember ve JODI¹ kullanılmıştır².

Öncelikle elektrik talebinden başlayalım. Elektrik talebinde 2023 yılı Ocak ayındaki 12 aylık hareketli toplam Aralık 2023’ün ne kadar altında veya üstündedir? Aşağıdaki ilk grafik bunu göstermektedir.

Talep tahminleri için Eylül sonunda 12 aylık hareketli ortalamalar %2 konisi dediğimiz bir alana düşer. Yani yıl sonu talebi, Eylül ayına kadar olan 12 aylık toplamın ya %2 altı veya üstünde gerçekleşecektir. Fakat 2022’yi Covid yılı olarak dışarı alırsak çoğu zaman aslında bu -%1’dir. Yani Eylül’deki 12 aylık hareketli toplamın %1 üstünde yıl sonu rakamının kapanması en olası durumdur.



Baktığımız seride Covid dönemi olan 2021’de, örneğin Ocak-Mart dönemi yıl sonuna göre çok aşağıdadır.

Tüm bu kabul elektrik talebi içindir. Ama üretim olarak bakarsak, yenilenebilir üretiminde %3 hatta daha geçmiş dönemde %5’e yakın sapmalar rüzgar ve güneş için olmuştur. Ama üretim seviyesi arttıkça o da %3 konisi oluşturmaktadır. Son üç yılda bu %2 sapmaya kadar değişmiştir.

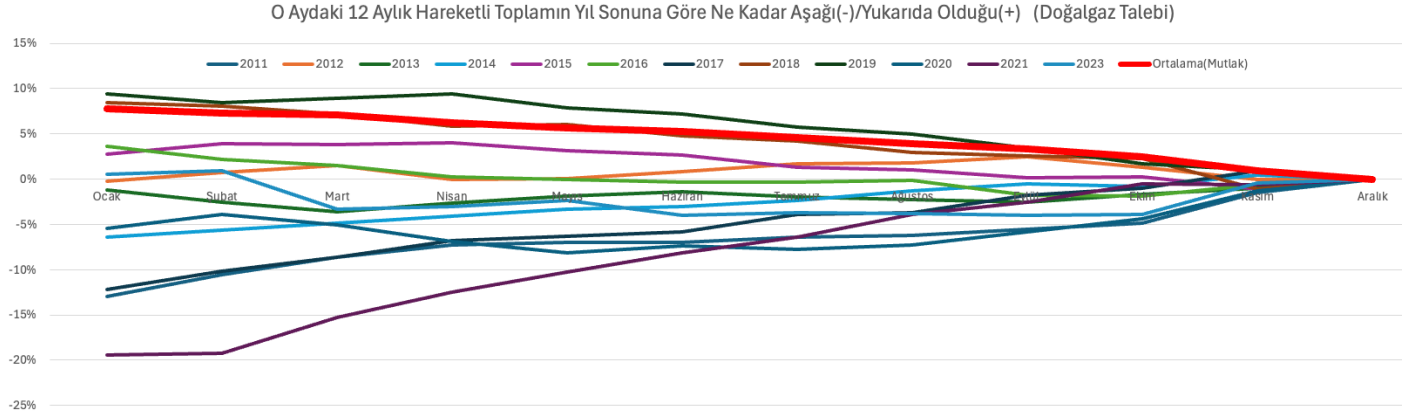
Gaz talebinde ise durum çok daha karmaşıktır. Yılsonu talep belirsizliği 2021-2022 yıllarında Ekim ayına kadar sürmüştür.

	Ocak	Şubat	Mart	Nisan	Mayıs	Haziran	Temmuz	Ağustos	Eylül	Ekim	Kasım	Aralık
2021	-19%	-19%	-15%	-12%	-10%	-8%	-6%	-4%	-3%	-1%	-1%	0%
2022	18%	19%	19%	18%	17%	16%	14%	12%	10%	7%	2%	0%

¹ <http://www.jodidb.org/TableViewer/tableView.aspx>

² <https://ember-energy.org/data/electricity-data-explorer/>

Hatta gaz talebinde yıl başı görünümü ve sonu arasındaki ayırım inanılmaz büyüktür. Mutlak değer ortalamalara bakarsak, yıl başındaki belirsizlik %8 civarındayken, son 6 ayda %5'e düşmektedir. Fakat Kasım sonuna kadar %4-5 görüldüğü de olmuştur.



Kısaca gaz, mevsimsel durumdan daha çok etkilendiğinden elektrikteki %2 konisi, %4-5 civarındadır. Uzun dönemli mutlak değer ortalaması %3, 2023'te %4'tür.

Tüm bunlardan nereye geliyoruz?

- Elektrikte 12 aylık hareketli toplamlarla gidilirse, Eylül sonunda yılsonunun %1 altında bir rakama,
- Doğalgazda ise Eylül sonunda -genelde- yıl sonunun %4 altında bir rakama, ulaşma ihtimali görülmektedir.

Bu iki şeyi gösteriyor bize. Elektrik talebinin daha az oynak ama doğalgaz talebinin bunun en az 2 misli daha oynak bir yapısı olduğuna dair fikir veriyor. Yılsonu elektrik talebinin artışı Eylül gibi çok daha kesin tahmin edilebilirken, gaz da Ekim sonunda bile hala %4'lük bir sapma ihtimali mevcuttur.