

Elektrikte 8760 saatlik hareketli toplamlar

ÖZET:

Bir yıl belirli bir zaman dilimi midir yoksa bir süre ölçüsü müdür? 1 Ocak gece yarısı başlayıp 31 Aralık gece yarısı biten döneme mi bir yıl denmektedir yoksa "son 1 yıl" kavramı ile belirtilen süre yani 24saat*365gün mü bir yıldır? Bu Q raporunda, sorunun ikinci kısmını temel alacağız ve bir yıl kavramını son 8760 saat olarak tanımlayacağız. Bunun basit bir mantığı var, son 8760 saatleri saat-saat takip eder isek, geçen seneye göre aslında neyin çok daha farklı olduğunu daha rahat görebiliriz. Anlaması zor gelebilir fakat geçtiğimiz 8760 saatin bir yıllık süre olduğunu ve bu süredeki üretim rakamlarının toplamsal değişimi bizlere daha ilginç bir resim sunabilir.

YÖNTEM:

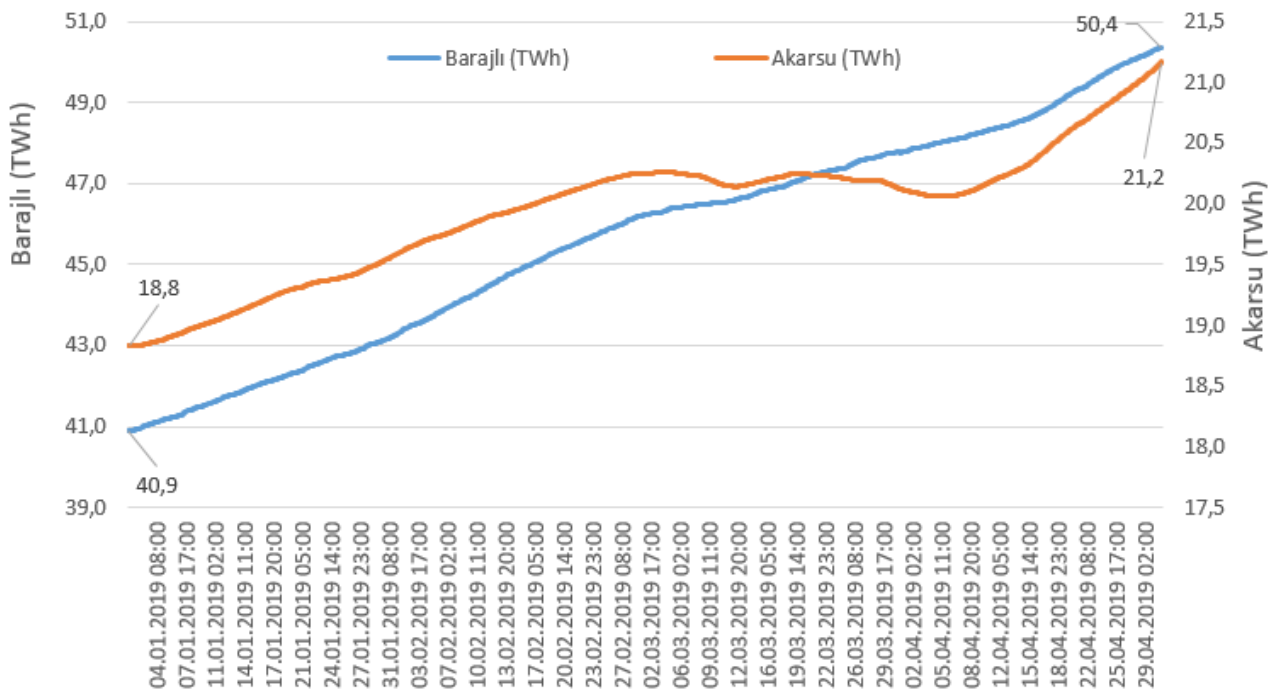
Veri seti olarak 2018 ve 2019 Nisan ayı dahil olmak üzere lisanslı ve lisanssız üretim rakamları EPIAŞ Şeffaflık platformundan alındı. 8760 saatlik üretim rakamları 31 Nisan 2019 gece yarısına kadar hareketli toplamlar şeklinde hesaplandı. Yani 31 Nisan 2019 23:00 verisi, 1 Mayıs 2018 00:00 saatinden 31 Nisan 2019 23:00'e kadar olan toplam 8760 saati vermektedir. Dolayısıyla yıl kavramı sadece 2018 takvim yılı olarak alınmamış, her saat için o saatten önce 8760 (365 gün*24 saat) olarak alınmıştır.

Bu şekilde bir hesaplamamızın en önemli getirisi, yıldan yıla farklılıkları ve bu farklılıkların hangi tarihlerde oluştuğunu çok daha net gösterebilir. Eğer grafik düz bir eğri ise seneden seneye önemli bir fark yoktur. Eğri yukarı eğimli ise bir artış, aşağı eğimli ise düşüş vardır.

ANALİZ:

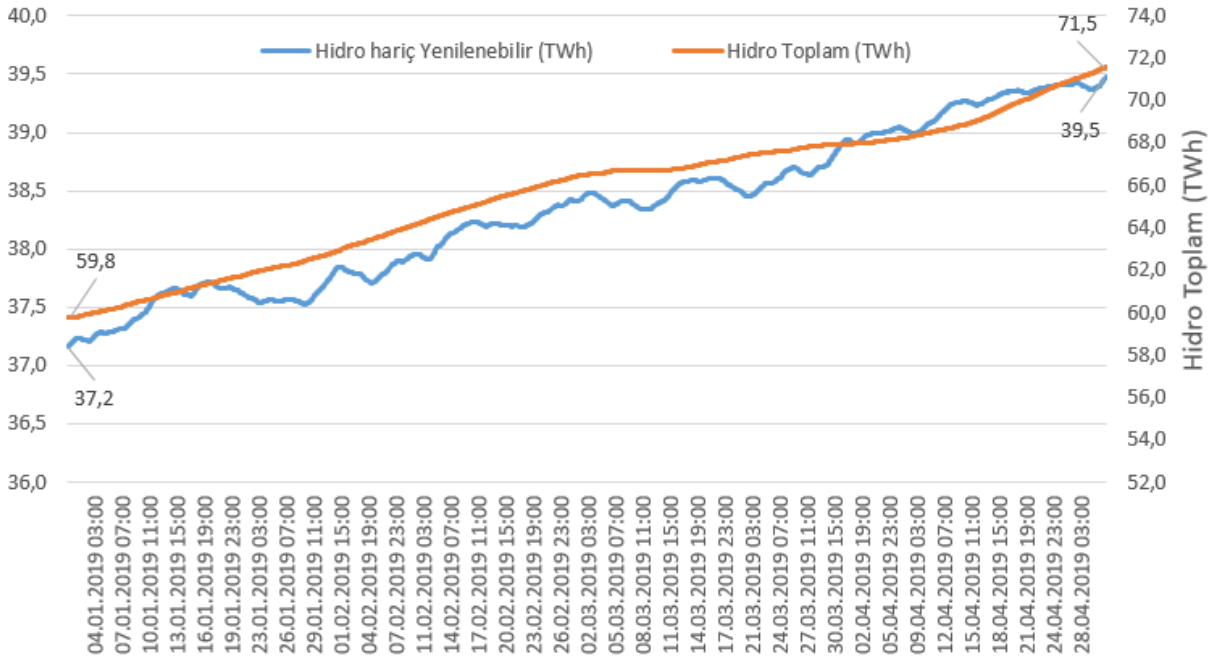
Bu sene muhtemelen en çok merak edilen üretim farklılıklarından biri su üretimlerindeki değişimdir. Barajlı üretimlerde son 1 seneye kıyasla ilk 4 ayda 10 TWh daha yüksek bir üretim gerçekleşmiştir. Akarsu santrallerinde ise bu üretim artışı 2.4 TWh civarındadır. Akarsu'da önce artan sonra duran sonra Nisan'ın ikinci yarısında hızlanan üretim dikkat çekicidir.

Son 8760 Saat(Saat olarak 1 Yıl) içinde üretim miktarı (TWh)

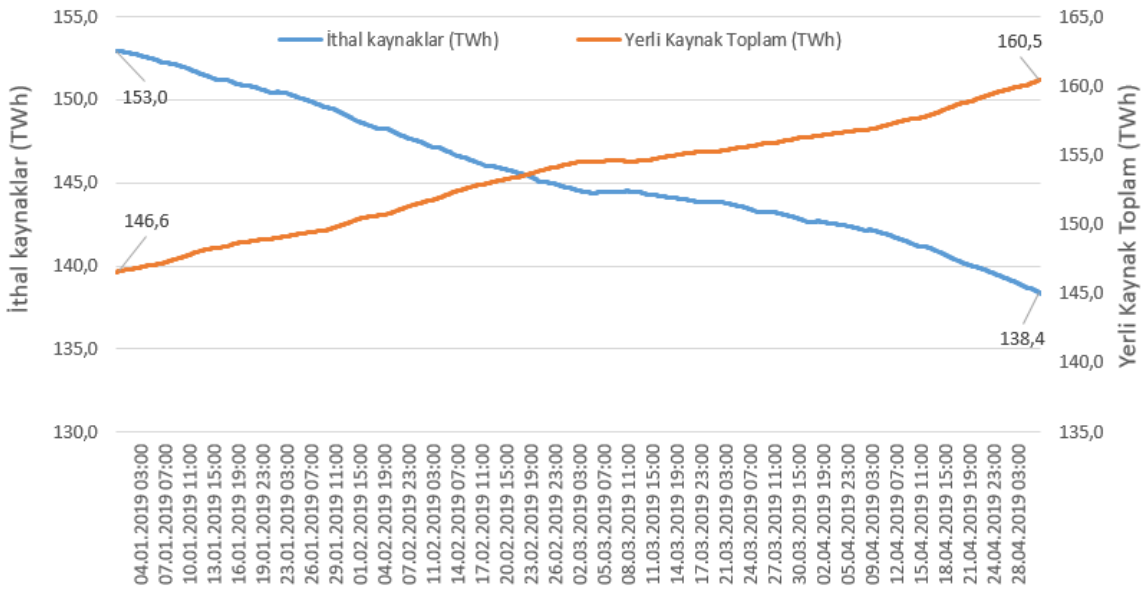


Peki hidroelektrik üretimi haricindeki yenilenebilir kaynak üretimlerindeki değişim nasıldır? Hidroelektrik üretiminin artışının yanında hidroelektrik hariç yenilenebilir üretiminde de 2.3 TWh'e varan bir artış gözlenmektedir.

Son 8760 Saat(Saat olarak 1 Yıl) içinde üretim miktarı (TWh)



Son 8760 Saat(Saat olarak 1 Yıl) içinde üretim miktarı (TWh)



Yerli ve ithal kaynaklar özelinde bakılırsa yerli kaynaklardaki artışın ithal kaynakları ikame ettiği de görülmektedir.

SONUÇ:

8760 saatlik hareketli toplam miktarlarına bakmak bir anlamda yıldan yıla üretim değişimini de vermektedir. Buna göre lisanssız verileri de dikkate alındığında

- Hidroelektrik üretiminde çok belirgin bir artış vardır.
- Bu üretimdeki akarsu HES'lerin üretimleri biraz duraklamanın ardından Nisan 15'ten sonra tekrar hızlanmıştır.
- Sadece hidroelektrik değil, hidroelektrik hariç yenilenebilir üretimindeki artış da devam etmektedir.
- Yerli kaynaklar ile ithal kaynaklar doğrudan ikame olmuş gibi gözükmektedirler.

Tüm bu çıkarımlar 2019'un ilk 4 ayı için görülen rakamlardır. Yıl sonuna yaklaştıkça bu verilere tekrar bakmakta fayda olacaktır.

Bu raporda yer alan görüşler resmi görüş değildir. Rapordan kaynak gösterilmek şartı ile alıntı yapılabilir. Raporun tamamı ya da bir kısmı izinsiz yayımlanamaz.