

Doğal gazda değişen zamanlar mı?

ÖZET:

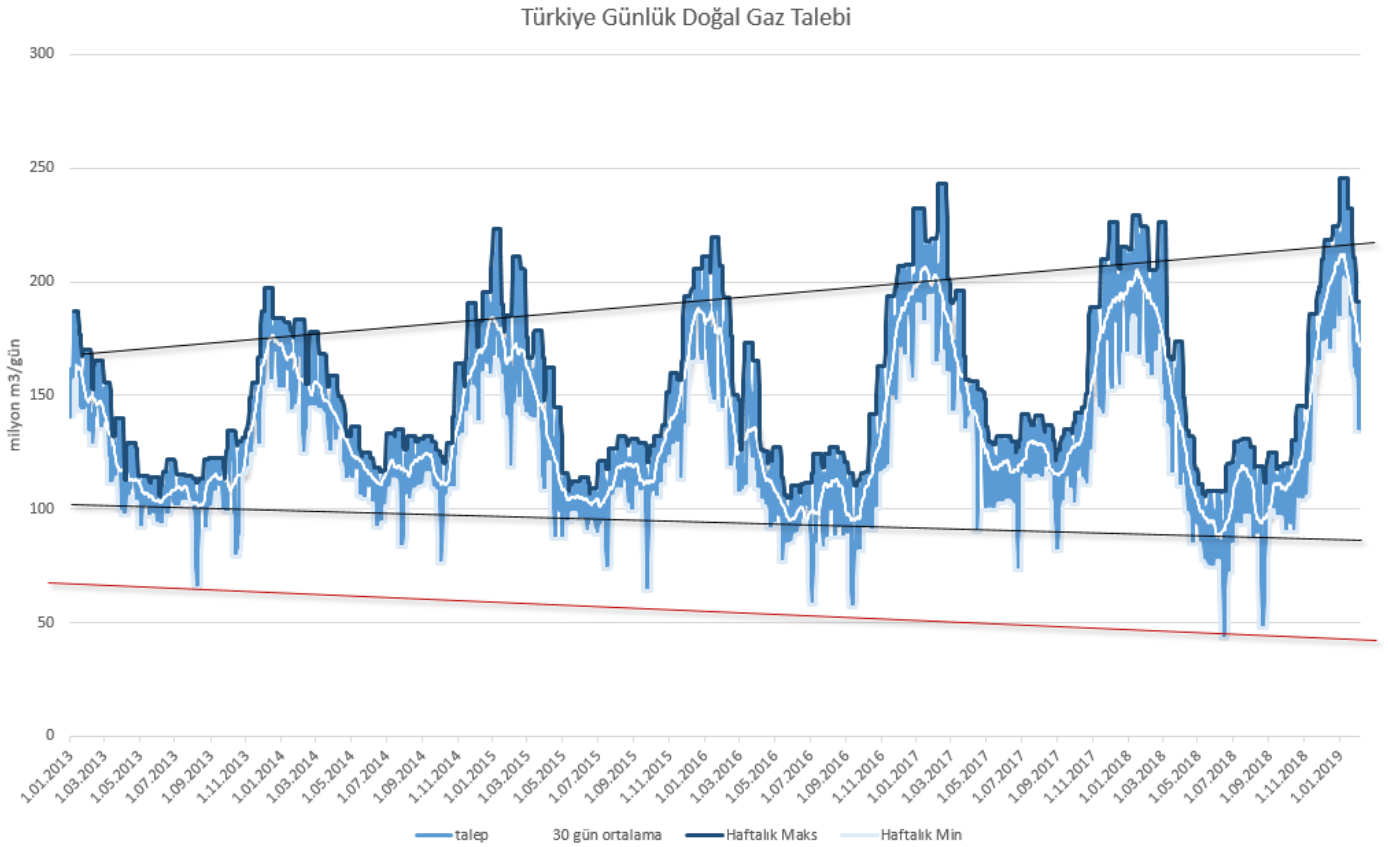
Türkiye'de 1990'larda hızla payı artan doğal gaz talebinde son dönemde bazı istatistiksel farklılıklar göze çarpmaktadır. Elektrik üretimindeki yüksek payı zamanla %35 hatta dönemsel bazda %25'lere kadar gerileyen doğalgaz, tüm senelik tüketimde de hem kullanmanın hem kullanmamanın rekorlar kırdığı bir yılı gördü. İlk defa olarak, 15-16 Haziran tarihinde talep 42 ve 46 milyon m³'e kadar düştü. Yani Ramazan Bayramının ilk iki günü.. Diğer taraftan yaz-kış dengesi açısından da (yaz minimum : kış maksimum) 1:2.5 veya 1:3 olan dengenin 2019 kışı da dahil edilirse 1:6'lara çıktığı söylenebilir.

YÖNTEM:

BOTAŞ EBT sistemi üzerinden alınan veriler ile EİGM haftalık istatistik bülteninden alınan veriler kullanıldı. Bu verilerin bir kısmında ihracat rakamları dahil olduğundan, nihai sonuçların çok sağlıklı olduğu söylenemez ama grafikleme için kullanılabilecek kadar sağlıklıdır. Ayrıca günlük ve 30 günlük minimum-maksimum farklardan da günden güne ve 30 günlük volatiliteler hesaplandı.

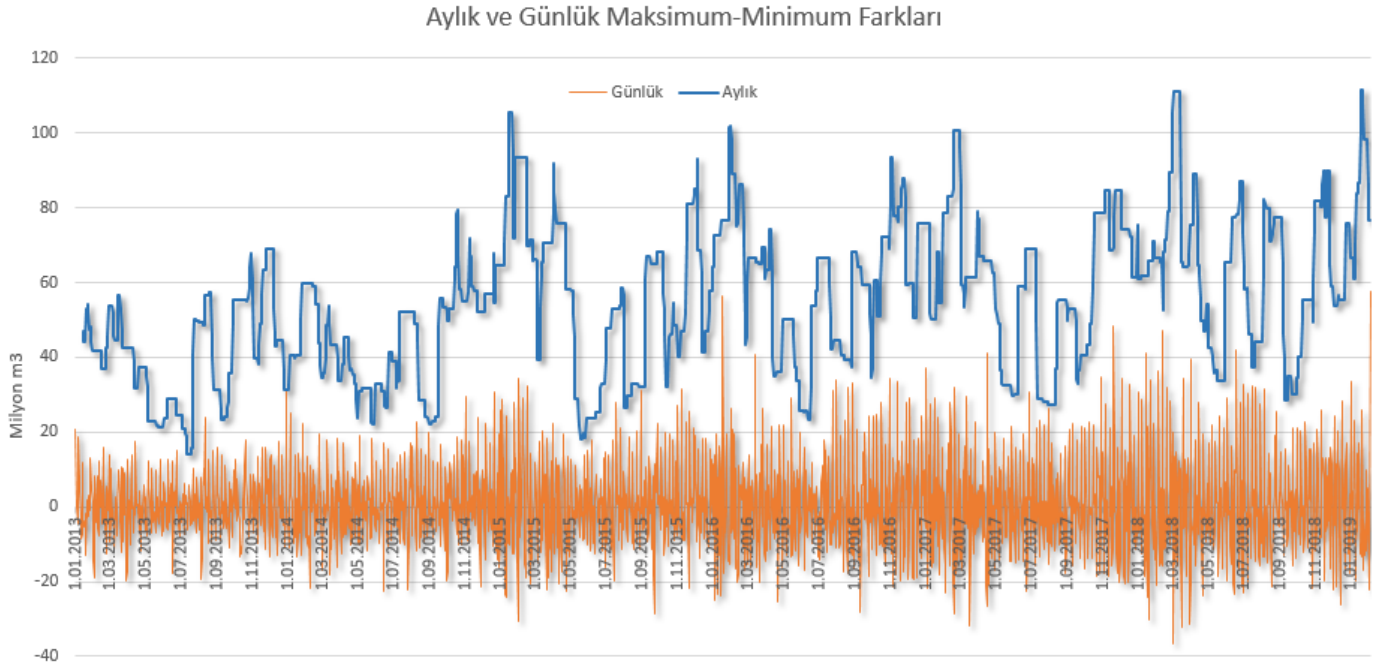
ANALİZ:

Türkiye'nin minimum gaz talebi ile maksimum gaz talebi arasındaki uçurum artmıştır. Yani sistem sadece talep artışı ile yukarı yönlü hareketin yanında, muhtemelen artan güneş ve yenilenebilir üretimi ile de aşağı yönlü (daha düşük talepli günlerin olduğu) bir hareket de yapmıştır.



Sistemdeki elektrik üretimindeki doğal gazın payı arttıkça sistemin minimum-maksimum dengesi birbirine daha yakın seyrediyordu. Fakat doğalgazdan elektrik üretimi düştükçe, yenilenebilirin etkisini daha çok hisseden bir doğalgaz talebi olacak gibi duruyor.

Eğer doğal gaz talebi daha uç noktalarda hareket ediyor ise, oynaklığın da artmış olmasını bekleriz. Günlük ve 30 günlük talep farklarında bir artış görülmektedir. Aşağıdaki mavi çizginin son dönemde daha da yukarı çıktığı, yani aynı aydaki talep farklarının da çok arttığı görülmektedir.



Doğal gaz, pil sistemlerine kıyasla saatlik bazda dengelenmeye ihtiyaç barındırmaması ile hidro elektrik santrallerin su tutması gibi doğal bir depolama sistemi davranışı da göstermektedir. Yenilenebilir payının artmış olması, sistemde doğalgaz dengesini etkilediği gibi etkilemeye devam edecektir.

SONUÇ:

Doğal gaz talebinin soğuk kış günlerinde, artan abone sayısı dikkate alındığında puant veya maksimum talebin düzenli bir artışı beklenirdi. Fakat minimum talepte görülen düşüş dikkate değerdir. Minimum ve maksimum talebin arasının açılması da ilginç bir göstergedir.

Daha önce yenilenebilir fiyatlarının doğal gaz fiyatlarını belirleyeceği konusu işlenmişti. Şu anda net emin değiliz, ama bu sinyaller ile dişliler dönmeye başlamış olabilir.

Bu raporda yer alan görüşler şahsi görüşler olup, kurum/kurului/şirket görüşleri değildir.