

# Elektrik Piyasasında Reel Değer ve Döviz Cinsinden Fiyatların Gelişimi

Barış Sanlı, [www.barissanli.com](http://www.barissanli.com)

Reel elektrik fiyatlarının 12 aylık ortalamada 245 TL/MWh'den 184 TL/MWh'ye, ABD doları cinsinden de 12 aylık ortalamada 89 \$/MWh'den 47.6\$/MWh'a gerilediği görülmektedir.

## Giriş

Enerji istatistiklerinde, örneğin uluslararası enerji raporlarında parasal değerler verilirken reel değerler tercih edilir. Yani tüm parasal değerlerin belirli bir tarihe çekilerek eşitlendiği bir yöntem kullanılır<sup>1</sup>. IEA yatırım raporunda 2016 yılı dolar değerini baz almıştır<sup>2</sup>. Aksi halde 2009 yılındaki 1 TL ile bugünkü 1 TL eş değer olarak kıyaslanarak fiyat artışı tartışmak gerçeği ve piyasa dinamiklerini yansıtmayacaktır.

## Veriler

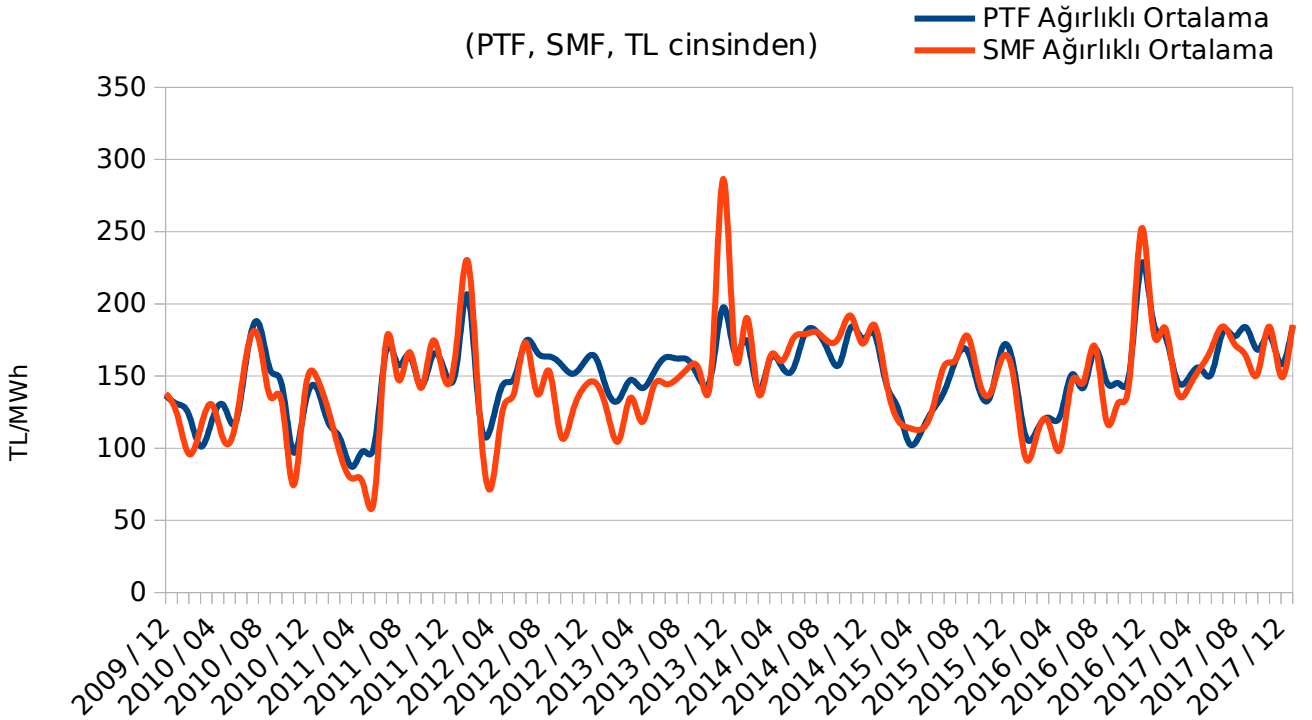
Bu çalışmada EPIAŞ raporlama sisteminden PTF (piyasa takas fiyatı) ve SMF (sistem marjinal fiyatının ağırlıklı ortalaması alındı<sup>3</sup>. Türkiye Cumhuriyet Merkez Bankası EVDS sisteminden<sup>4</sup> TÜFE, ÜFE, ABD doları kuru rakamları kullanıldı.

2010 yılının ilk yarısı için net asgari ücretin 576 TL, 2017 ikinci yarısı için de 1404 TL olduğuna ayrı olarak bakıldı<sup>5</sup>.

## Nominal Elektrik Fiyatları

Türkiye'de elektrik piyasa sunumlarında reel elektrik fiyatları hemen hemen hiç kullanılmaz. Oysa 2009 Aralıkta 100 TL/MWh olan elektrik fiyatı aslında bugünün parası ile 191.6 TL/MWh'e denktir.

### Nominal Elektrik Piyasa Fiyatları



Nominal olarak elektrik fiyatları yukarıdaki grafikte görülmektedir. Elektrik fiyatları 2010'daki 100-150 TL bandından, 150-200 TL bandına gelmiş gözüküyor. Fakat tüm bu rakamlar nominal. Yani eş Türk Lirasına getirilmediğinden doğru kıyaslama yapmamızı engelliyor.

1 <https://www.dallasfed.org/research/basics/nominal.aspx>

2 <https://www.iea.org/publications/wei2017/>

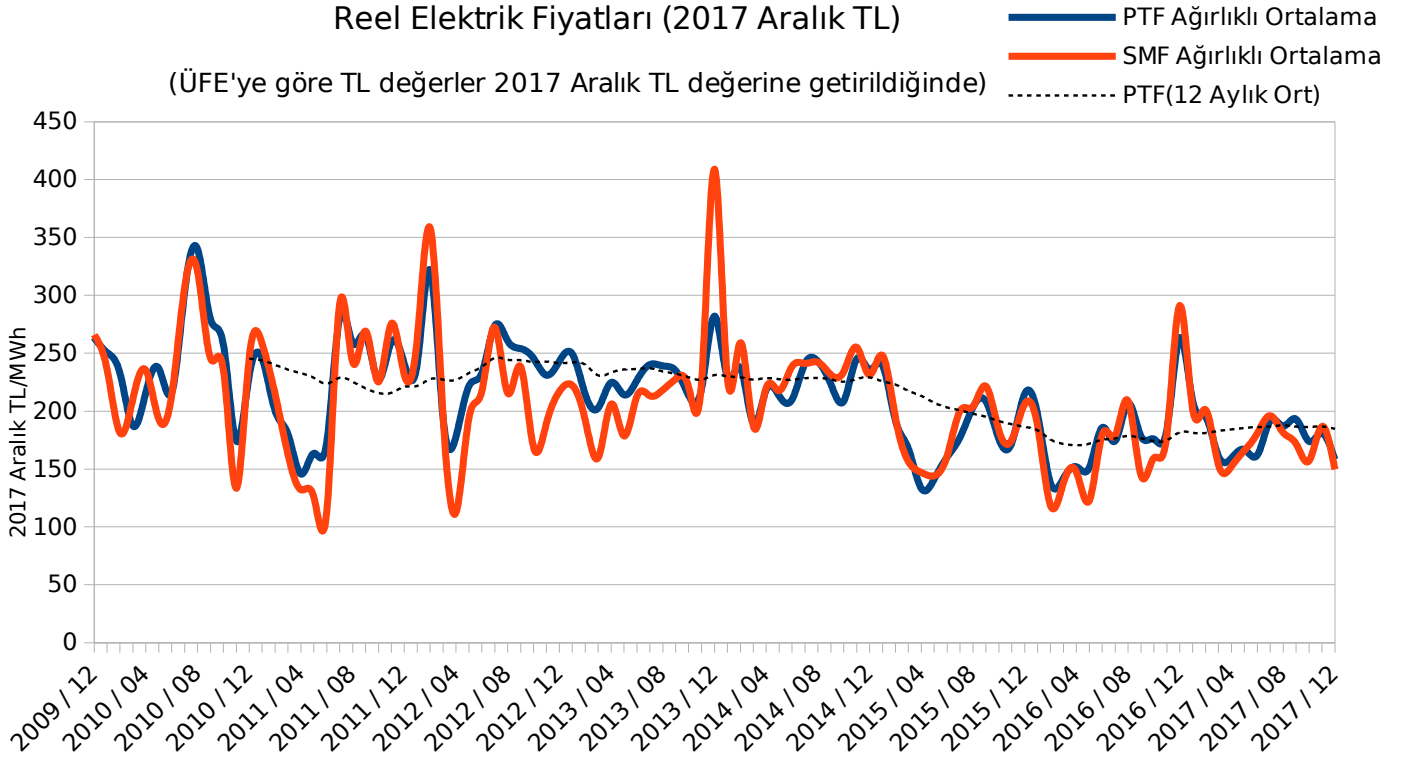
3 <https://rapor.epias.com.tr/rapor/xhtml/ptfSmfDonemlik.xhtml>

4 <https://evds2.tcmb.gov.tr/>

5 [https://www.csgeb.gov.tr/media/4169/net\\_brueet\\_asgari\\_uecret.pdf](https://www.csgeb.gov.tr/media/4169/net_brueet_asgari_uecret.pdf)

## Reel Elektrik Fiyatları

### Reel Elektrik Fiyatları (2017 Aralık TL)

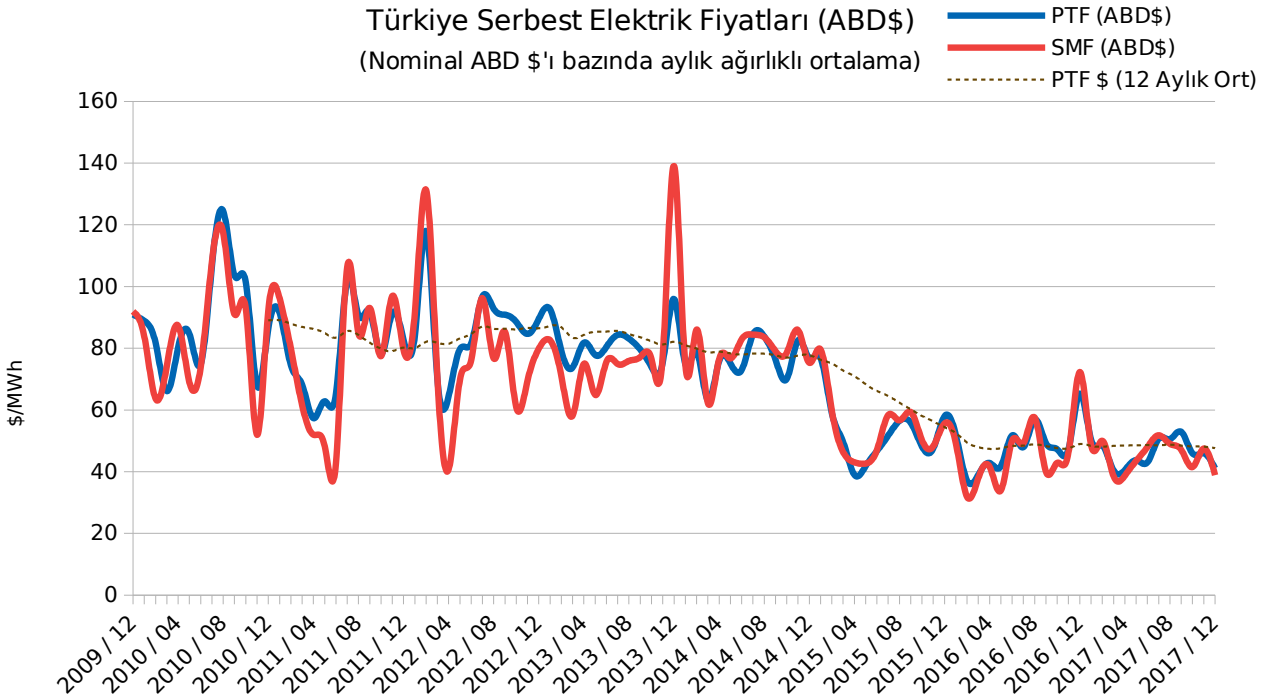


Eğer bir önceki grafikteki tüm TL değerlerini 2017 Aralık TL değerine getirirsek, elektrik fiyatlarının 12 aylık ortalama 245 TL/MWh'den 184 TL/MWh'ye düştüğü görülecektir. Bu hesaplamada fiyatın nihai değil bir üretici fiyatı olmasından dolayı TÜFE değil ÜFE ile güncelleme yapılmıştır.

## ABD Doları Cinsinden Elektrik Fiyatları

### Türkiye Serbest Elektrik Fiyatları (ABD\$)

(Nominal ABD \$'ı bazında aylık ağırlıklı ortalama)



ABD doları cinsinden ise fiyatların 12 aylık ortalama 89 \$/MWh'den 47.6\$/MWh'a gerilediği görülmektedir.