

TÜRKİYE AKARYAKIT TALEBİNİN MEVSİMSELLİĞİ

ÖZET:

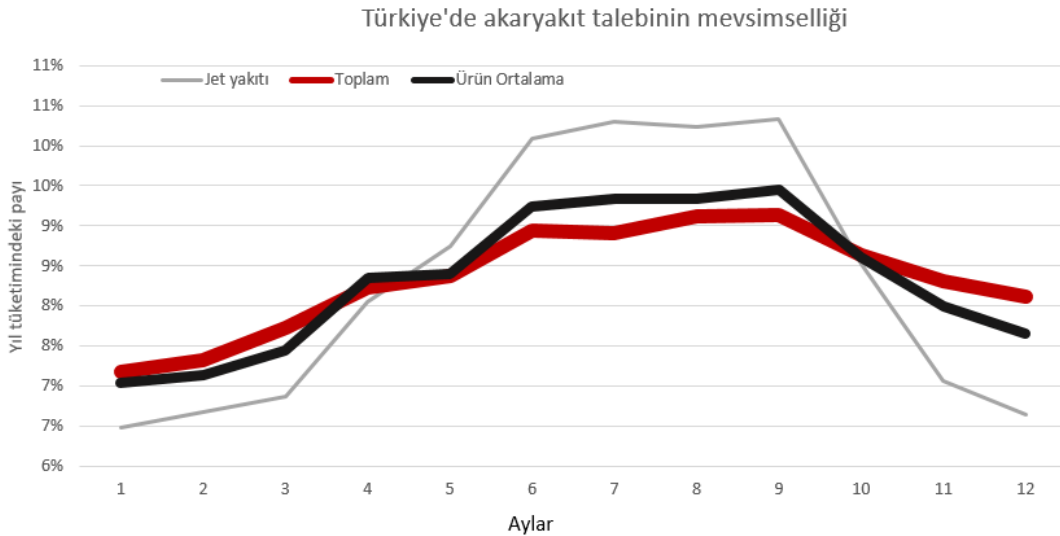
Türkiye’de petrol talebinin mevsimselliği bilinen bir gerçektir. Özellikle petrol fiyatlarının arttığı dönemlerde cari açığın nasıl ilerleyebileceği konusunda bir fikir verir. Bu Q raporunda petrol ürünleri mevsimselliği hesaplanmaya çalışılmıştır. Türkiye’de bir “sürüş”-“yolculuk” sezonu var ise buna iki şekilde bakmak faydalı olur: Tüm akaryakıt ürünleri olarak, sonrasında ise kara yakıtları (dizel, benzin, LPG) olarak. Jet yakıtları, mevsimselliğin oldukça yüksek olmasından dolayı ayrı tutulmuştur.

YÖNTEM:

Uluslararası Enerji Ajansı’nın da kullandığı JODI veritabanı (www.jodidb.org) adresinden, petrolde ikincil ürünler için, 2002’den en son yayınlanan 2018 Mart’a kadar olan seri alınmıştır. Bu seri önce yıllara ayrılmış, daha sonra da belirli ürünlerin yıllık tüketimdeki payları hesaplanmıştır. İlk grafikte “akaryakıt mevsimselliği” için bin varil/gün veriler doğrudan ortalamaya alınmıştır. İkinci grafikte ise ürünlerin bin varil/gün olarak yıllık tüketimleri 2012’den itibaren aylık bazında ortalamaları alınarak grafiklenmiştir.

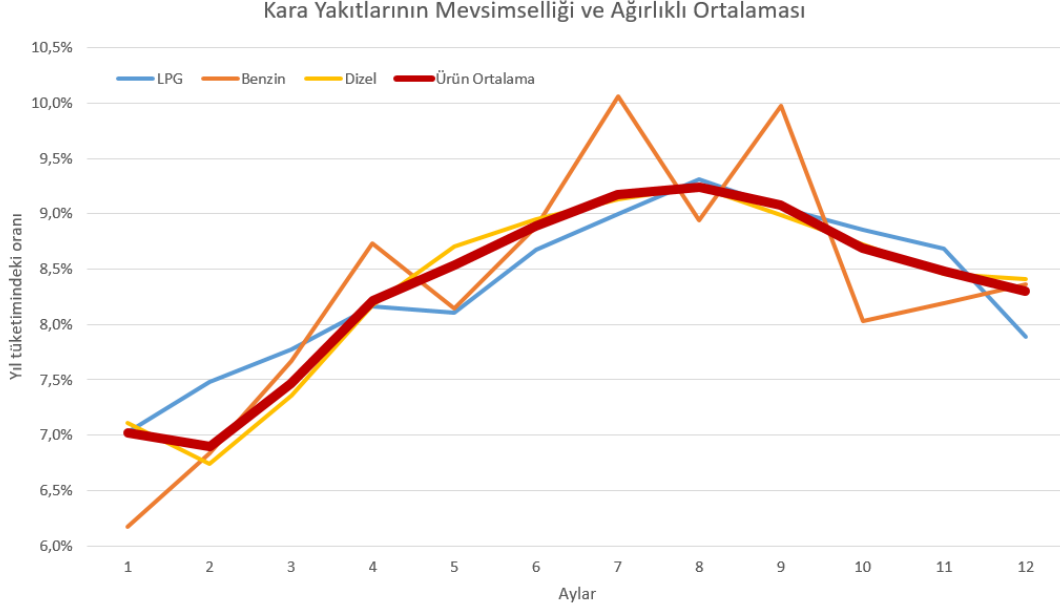
ANALİZ:

İlk grafikte basit olarak JODI’den gelen toplam ve hesaplanan ortalama değerler ile bir mevsimsellik hesaplanmıştır. Burada, Türkiye için Haziran-Eylül ayları arasında bir talep artışından söz edilebileceği görülmektedir. Yani petrolün cari açığa etkisi yılın üçüncü çeyreğinde çok daha yüksektir.



Literatürde yol yakıtları-kara yakıtları olarak geçen, ağırlıklı olarak kara ulaşımında kullanılan LPG, benzin ve dizel’in ayrı ayrı ve ağırlıklı ortalamalarına bakıldığında, Temmuz-Ağustos ayları arasında doğrusal bir eğilim yerine inişli-çıkışlı bir eğilim

görülmektedir. Bunun sebeplerinden biri de jet yakıtlarının çok güçlü bir mevsimselliğinin olmasıdır.



Benzinin nihai talepteki oranı en düşük olduğundan daha keskin geçişler izlenmektedir, bunların sebebi de bayram tatilleridir (alınan dönem 2012-2017). Bayram tatillerinde tüketimi taşımacılıktan bağımsız olan benzin bu etkileri çok net yansıtmaktadır. (Yapılan hesaplamada, benzinin kara yakıtlarındaki ağırlığı %8, LPG'nin ki %20, dizelinki ise %72 alınmıştır.)

SONUÇ:

Türkiye'de petrol ürün talebinin çok net bir mevsimselliği vardır. 3.çeyrek en yüksek, 1.çeyrek de en düşük petrol taleplerinin görüldüğü dönemlerdir. Yalnız burada 4.çeyrekte yıllık talep artışı etkisi net olarak görüldüğünden, her zaman kış talebi en düşük talep dönemidir diyemiyoruz.

Benzin talebinin düşük olması aslında genel amaç ve taşımacılık amaçlı aktivitelerin birbirinden ayrılmasında fayda sağlamaktadır. Taşımacılıkta daha düzenli bir eğri tahmin edilmektedir. Ama benzin gibi sadece ticari olmayan amaçlı ürün miktarı bayram-tatillerden kaynaklanan etkiyi hızla yansıtmaktadır.

Asıl soruya gelirse, cari açık etkisi 3.çeyrekte hızlanacaktır. Fiyatların tüketime olan etkisini de asıl 3.çeyrek verilerinden sonra göreceğiz.